

[www.altech.it](http://www.altech.it)

by **AL**  
**TECH**  
Advanced Labelling Technologies



# **AL** **sleeve B**

**Applicatore automatico di sleeve**  
Automatic sleeve applicator  
*Applicateur automatique des sleeves*

**ALsleeve B E'** un'unità tecnologicamente avanzata per l'applicazione automatica di sleeve (manicotti termoretraibili) in tutte le possibili applicazioni più consuete, dalla decorazione del corpo del prodotto (body sleeve), al sigillo antivivolo intorno alla tappo (tamper-evident sleeve), alla sleeveveratura completa corpo e sigillo.

I parametri si possono impostare molto facilmente mediante una tastiera a membrana con display LCD, potendo lavorare indistintamente per lunghezza programmata o per lettura di tacca. Con la testata applicatrice standard si possono trattare prodotti da 25 a 120 mm di diametro.

ALsleeve B è dotata di un sistema di taglio circolare, allarme di fine bobina, portabobina standard da 400 mm, entrata e uscita di segnali d'allarme verso altre unità della linea di confezionamento.

E' previsto in opzione un meccanismo perforatore pneumatico sia trasversale, che longitudinale, per la facile asportazione del sigillo e apertura del prodotto da parte del consumatore, lasciando intatta la decorazione principale della confezione. Se necessario un portabobina motorizzato maggiorato permette l'utilizzo di bobine fino a 600 mm di diametro, con la possibilità anche di effettuare il cambio di bobina senza arrestare l'applicazione degli sleeve.

Puo' arrivare fino a 300 pz/min a seconda della caratteristiche e delle dimensioni del prodotto e dello sleeve.

#### Caratteristiche tecniche

Technical specifications

Caractéristiques techniques

**Velocità max** - Max speed - *Cadences max:*

**Diametro prodotti** - Products diameter - *Diamètre des produits:*

**Diametro bobina** - Label roll diameter - *Diamètre du rouleau:*

**Alimentazione elettrica** - Power Supply - *Alimentation électrique:*

**Alimentazione pneumatica** - Pneumatic - *Alimentation Pnéumatique:*

• **Impostazione parametri del funzionamento tramite tastiera a membrana con display LCD**

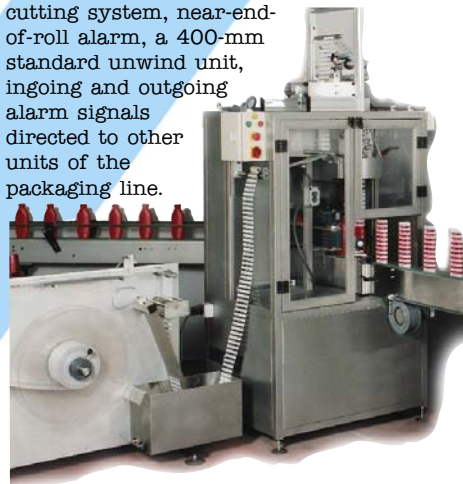
• **Allarme fine bobina o emergenza**

• **I/O per allarmi esterni**

**ALsleeve B** is a technologically advanced unit which can apply sleeves in all the most common applications: from body sleeves, through tamper-evident sleeves, up to complete body and tamper-evident sleeves.

Parameters can be easily entered via a membrane keyboard coupled with an LCD panel; it is possible to work either by both programmable lengths or mark reading. The standard application head can work on products from 25 to 120 of diameter.

ALsleeve B is equipped with a circular cutting system, near-end-of-roll alarm, a 400-mm standard unwind unit, ingoing and outgoing alarm signals directed to other units of the packaging line.



Optionally, it may be fitted with an either transversal or longitudinal pneumatic perforator, so that the consumer can easily tear off the tamper-evident sleeve and open the product without damaging the packaging decoration. Whenever it is necessary, an oversized and powered unwind unit makes it possible to use rolls up to 600 mm of diameter as well as to change the roll without interrupting the sleeve application.

Its speed can reach 300 p/min, depending to the features and size of both products and sleeves.

• Membrane keyboard with LCD panel to enter operational parameters

• End-of-roll or emergency alarm

• I/O for external alarms

**ALsleeve B** est une unité technologiquement avancée pour la pose automatique de sleeves (manchons thermo-rétractés) dans toutes les applications les plus fréquentes, de la décoration du corps du produit (body sleeve), au cachetage anti-violation autour du bouchon (tamper-evident sleeve), jusqu'à l'application du sleeve tant sur le corps que sur la fermeture.

Les paramètres peuvent être insérés très aisément à l'aide d'un clavier à membrane doté d'un panneau LCD permettant de travailler indistinctement par longueurs programmables ou par un détecteur de spots. La tête sleeveveratrice standard est suffisante pour les produits de 25 à 120 mm de diamètre.

La version ALsleeve B est équipée d'un système de coupe circulaire, alarme fin bobine, porte-bobine standard de 400 mm, entrée et sortie des signaux d'allarme vers d'autres unités de la ligne de conditionnement.

En option, la machine peut être équipée d'un dispositif de perforage pneumatique tant transversal que longitudinal, de façon à ce que consommateur puisse enlever facilement le manchon pour ouvrir le produit et que la décoration principale de la confection demeure intacte. Le cas échéant, un porte-bobine plus grand et motorisé permet de monter des bobines jusqu'à 600 mm de diamètre, ainsi que de les changer sans arrêter l'application des sleeves.

La vitesse peut atteindre 300 pc/min, en fonction des caractéristiques et des dimensions du produit et du sleeve.

**300 p/min**

**25/120 mm max**

**400 mm. (opz. 600 mm.)**

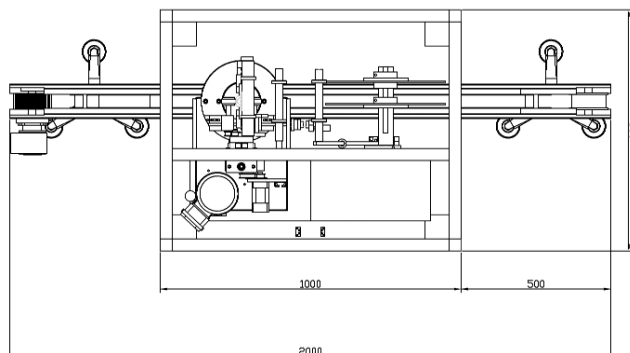
**380 V+N 1 Kw**

**6 bars**

• *Clavier à membrane avec panneau LCD pour insérer les paramètres opérationnels*

• *Alarme fin bobine ou d'urgence*

• *I/O pour les alarmes externes*



**AL TECH**  
Advanced Labelling Technologies  
**ALTECH Srl**

Sistemi di etichettatura e di identificazione  
Viale De Gasperi 72 - 20010 Bareggio (MI) - Italia  
Tel. +39/02/90.36.34.64 - Fax +39/02/90.36.34.81  
Internet: www.altech.it - E-mail:labellers@altech.it